

INFORMACIÓN DE VIAJE

AZTI

Herrera Kaia. Portualdea z/g

20110 – Pasaia (Spain)

+34 946574000

Coordenadas GPS:

Lat. 43.3217 / Long. -1,9315



CÓMO LLEGAR A DONOSTIA-SAN SEBASTIÁN

Aeropuertos más cercanos:

San Sebastián (España) (22 km)

Operan Iberia, AirNostrum y Vueling (solo con origen y destino Madrid y Barcelona, por lo que hay que pasar por esos aeropuertos)

Taxi a San Sebastián: 40 € apróx.

Hay una parada de autobús frente al aeropuerto cada 30 minutos y el trayecto hasta San Sebastián dura otros 30 minutos.

Biarritz (Francia) (49 km)

Aeropuerto Internacional.

Opera vuelos de Ryanair, Air France, Hop!, Flybe, EasyJet, Finnair, etc., a numerosos destinos

Taxi a San Sebastián: unos 75 €.

[Bus Alsa](#)

Bilbao (España) (103 km)

Aeropuerto Internacional

Opera con numerosas aerolíneas: Iberia, British, Aer Lingus, Air Berlin, Air France, Alitalia, Brussels Airlines, KLM, Lufthansa, EasyJet, Norwegian, TAP, Turkish Airlines, etc., con vuelos a los principales destinos de toda Europa.

Taxi: 120 € aprox.

Hay una parada de autobús frente a la entrada del aeropuerto, con un servicio cada hora, y el trayecto hasta San Sebastián dura una hora (15 € aprox.). Es mejor reservar [el billete con antelación](#). Al seleccionar el origen, tenga en cuenta que debe elegir LOIU como ubicación del aeropuerto de Bilbao, y Donostia-San Sebastián como destino.

CÓMO LLEGAR DESDE DONOSTIA-SAN SEBASTIÁN A AZTI-PASAIA

Servicio de autobuses LURRALDEBUS

El servicio directo es la línea E09.

Los autobuses salen cada 15 minutos desde la parada de la calle Okendo, en Donostia-San Sebastián. Tiene que bajarse del autobús en la parada de Mercadillo/Azoka, cerca de las instalaciones de AZTI Pasaia, que están a unos dos minutos a pie. El trayecto dura unos 15 minutos y cuesta 1,65 euros (que se pagan al conductor del autobús).

Parada de autobús OKENDO – línea E09

En coche con GPS: [Ubicación](#)

Calle: **Etorbidea**

Ciudad: **Pasaia**



HOTELES

San Sebastián cuenta con numerosos hoteles de todas las categorías, pero los de gama media son bastante caros.

Puede consultar la página web de la oficina de turismo de San Sebastián para obtener [más información](#), ver un plano de la ciudad y hacer reservas.

O páginas web de bajo coste: [Trivago](#) y [Booking](#)

ALOJAMIENTOS RECOMENDADOS EN SAN SEBASTIÁN

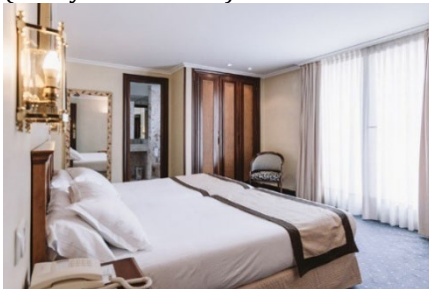
HOTEL LONDRES Y DE INGLATERRA



HOTEL ARRIZUL



HOTEL NH SAN SEBASTIAN (Desayuno incluido)



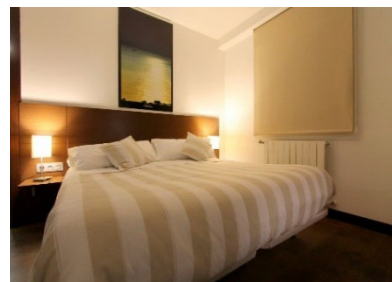
HOTEL MONTE ULIA (más cerca de AZTI, pero lejos del centro de la ciudad)



HOTEL NIZA(***)



PENSION GROSEN (apartamentos disponibles)



HOTEL EUROPA(***)



PENSION ALTAIR (apartamentos disponibles)

